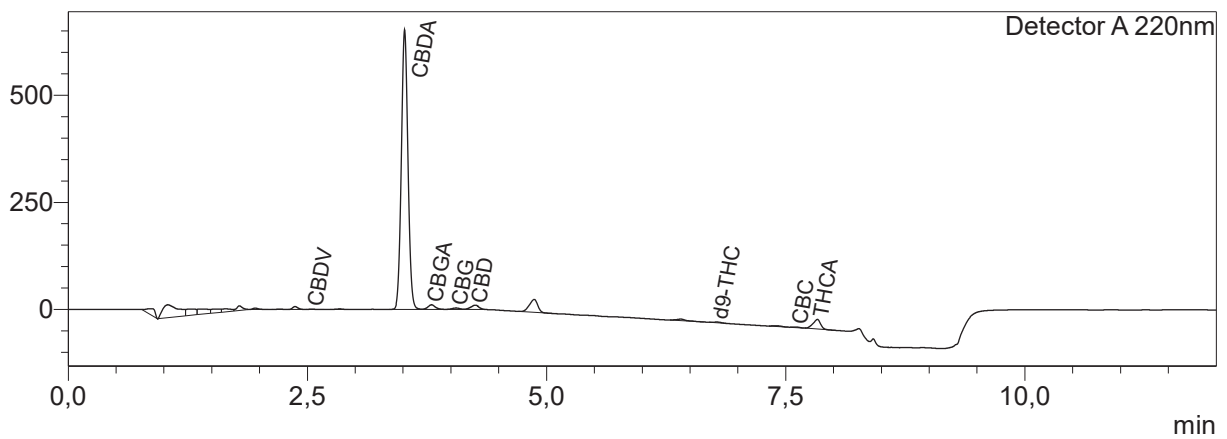


Information Produit / Product Information

Designation : CRITICAL MASS
 Method : HighSensitivity
 Vial # : 3-12
 Injection Volume : 5 uL
 Sample Amount : 203 mg
 Extraction Volume : 20 mL
 Dilution Factor : 10
 Date Acquired : 15/09/2022 - 15:22:07
 Date Processed : 15/09/2022 - 15:52:58
 Sample Type : Dry Flower
 Quantitation Limit : 0.01%

Chromatogram

mV



Quantitative Results

Detector A

ID#	Name	Ret. Time	Dry weight %
1	CBDV	2,544	0,02
2	CBDA	3,517	16,44
3	CBGA	3,797	0,44
4	CBG	4,052	0,17
5	CBD	4,254	0,50
6	THCV	--	0,00
7	CBN	--	0,00
8	d9-THC	6,779	0,10
9	d8-THC	--	0,00
10	CBC	7,607	0,04
11	THCA	7,832	0,19

Total THC	0,29	%
Total THC	2,98	mg/g
Total CBD	14,91	%
Total CBD	149,11	mg/g
Total CBG	0,55	%
Total CBG	5,51	mg/g

Testé et validé par le responsable de laboratoire / Tested and validated by the laboratory manager
 Laboratoire d'analyse de la société TM Nature Distribution
 99 Rue des Fleurs - 73170 Yenne, FRANCE

Emballé et Distribué par / Packed and distributed by Senzaya
 senzaya.com
 9 Rue de la Sablonniere, 28250, Senonches, FRANCE
 sales@senzaya.com