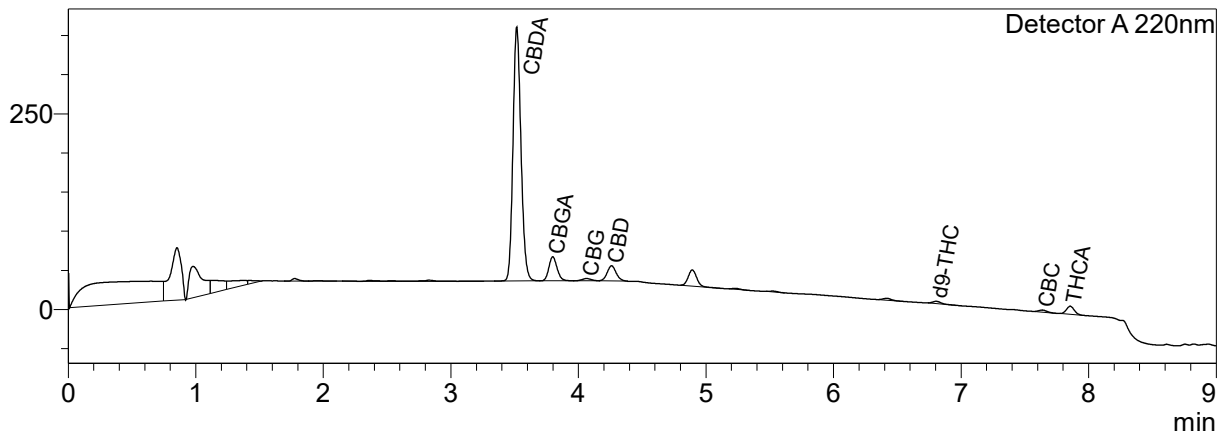


Information Produit / Product Information

Designation : WHITE WIDOW
 Method : HighSensitivity
 Vial # : 3-14
 Injection Volume : 5 uL
 Sample Amount : 202 mg
 Extraction Volume : 20 mL
 Dilution Factor : 10
 Date Acquired : 18/03/2022 - 12:41:40
 Date Processed : 18/03/2022 - 16:36:52
 Sample Type : Dry Flower
 Quantitation Limit : 0.01%

Chromatogram

mV



Quantitative Results

Detector A

ID#	Name	Ret. Time	Dry weight %
1	CBDV	--	0,00
2	CBDA	3,516	7,39
3	CBGA	3,798	0,99
4	CBG	4,063	0,11
5	CBD	4,259	0,77
6	THCV	--	0,00
7	CBN	--	0,00
8	d9-THC	3,804	0,10
9	d8-THC	--	0,00
10	CBC	7,637	0,00
11	THCA	3,855	0,07

Total THC	0,17	%
Total THC	4,16	mg/g
Total CBD	7,25	%
Total CBD	72,52	mg/g
Total CBG	0,98	%
Total CBG	9,78	mg/g

Testé et validé par le responsable de laboratoire / Tested and validated by the laboratory manager
 Laboratoire d'analyse de la société TM Nature Distribution
 99 Rue des Fleurs - 73170 Yenne, FRANCE

Emballé et Distribué par / Packed and distributed by Senzaya
 senzaya.com

9 Rue de la Sablonniere, 28250, Senonches, FRANCE
 sales@senzaya.com